

## Настройка VoIP телефонов D-Link DPH-120S(SE), DPH-150S(SE), DPH-400S(SE), DPH-400G(GE) rev. Fx для работы с 2-я и более операторами SIP-телефонии

VoIP телефоны компании D-Link позволяют работать одновременно с несколькими операторами SIP-телефонии, для DPH-150S(SE) - до 2-х SIP-операторов, для DPH-400S(SE) – до 5-и, в зависимости от аппаратной ревизии. Устройства допускают в том числе одновременную регистрацию разных линий SIP на одном и том же SIP-сервере.

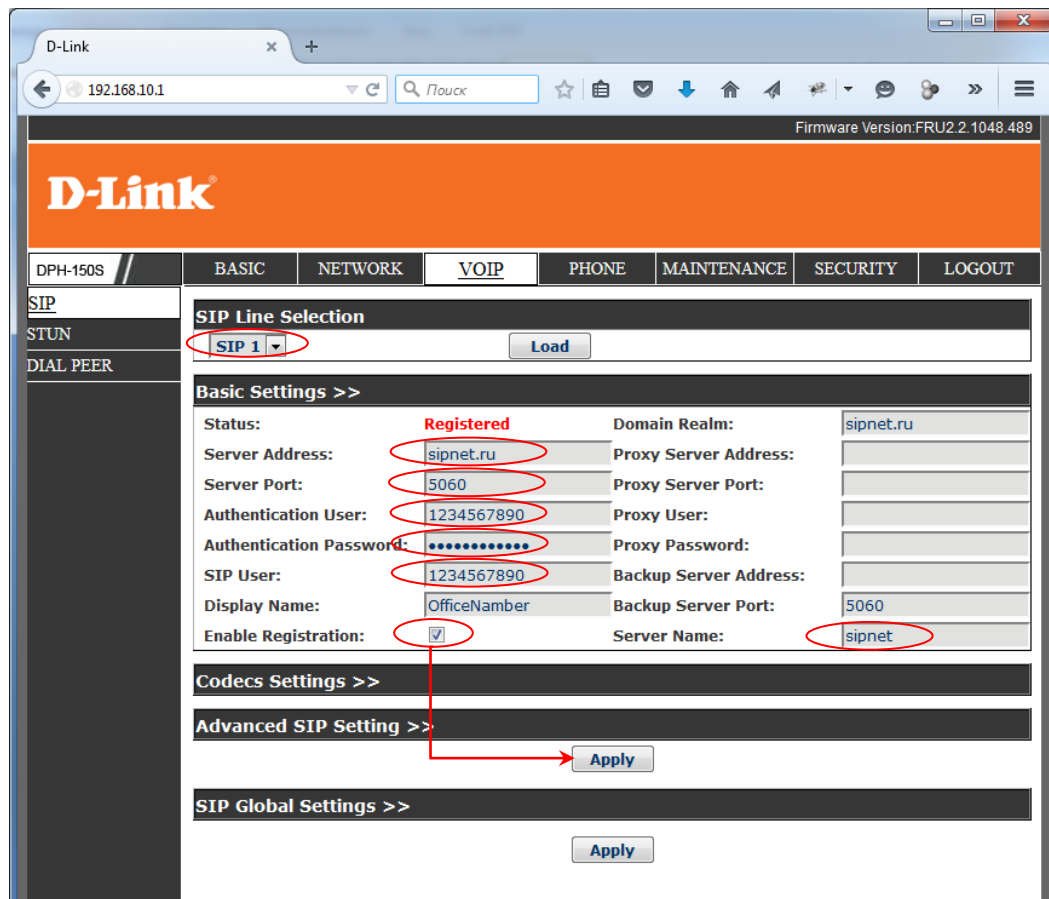
Работа с разными операторами может оказаться удобной, например, для выбора наиболее выгодного направления вызова в пределах страны или международных коммуникаций. В данной инструкции приводится пример настройки на двух операторов SIP-телефонии Sipnet и Voipdiscount.

Для настройки устройства необходимо выполнить следующие действия:

1. Подключить устройство к компьютеру для настройки и к интернету для регистрации на сервере оператора SIP-телефонии.



2. Зайти на WEB-интерфейс устройства, который доступен по обоим интерфейсам LAN и WAN. В примере вход осуществляется по порту LAN, для которого по умолчанию установлен IP-адрес 192.168.10.1 (DPH-150S/F4).

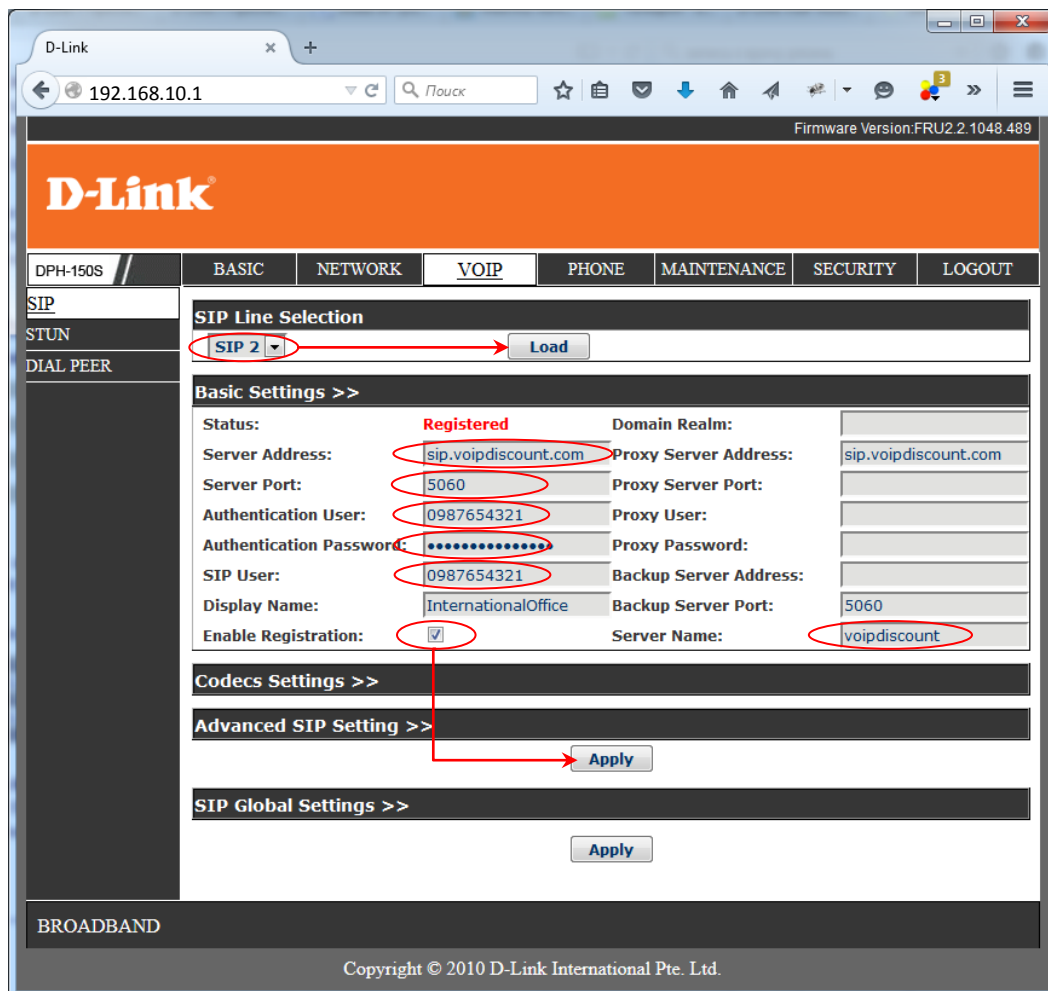


3. В разделе меню VOIP - SIP вписать настройки оператора SIP-телефонии для линии SIP 1:
  - Server Address – Адрес SIP-сервера оператора услуг – для Sipnet - sipnet.ru
  - Server Port - Порт SIP-сервера оператора услуг – 5060 по умолчанию подходит для Sipnet.

- Authentication User – Имя пользователя учётной записи предоставленной оператором, для sipnet обычно совпадает с SIP ID.
- Authentication Password - Пароль учётной записи оператора связи.
- SIP User – SIP ID предоставленный оператором связи.
- Server Name – произвольное имя сервера используется для внутренней работы устройства. **Внимание!** Значения полей **Server Name** для разных линий SIP **должны отличаться** даже в том случае, если разные линии регистрируются на одном и том же SIP-сервере.

Остальные поля являются опциональными и обычно не требуют заполнения.

4. Установить галочку Enable Registration и применить настройки нажатием кнопки Apply. Если все параметры учётной записи указаны верно, то состояние поля Status изменится на Registered.
5. В разделе SIP Line Selection из выпадающего меню выбрать следующую линию SIP, например, SIP 2 и произвести загрузку настроек для последующего изменения нажатием кнопки Load.
6. Вписать настройки следующего оператора SIP-связи аналогично пункту 3.



После ввода данных учётных записей от операторов телефонии и успешной регистрации телефон начинает принимать вызовы и позволяет осуществлять исходящие звонки. Выбор оператора осуществляется соответствующей телефонной клавишей Line 1, Line 2 и т.д. (зависит от аппаратной ревизии устройства). При необходимости автоматического распределения вызовов необходимо настроить маршрутизацию/обработку вызовов в меню VOIP – DEAL PEER.

Настройка устройства для большего числа операторов телефонии производится аналогично: выбор следующей линии SIP X и ввод учётных данных в соответствии с п. 3.